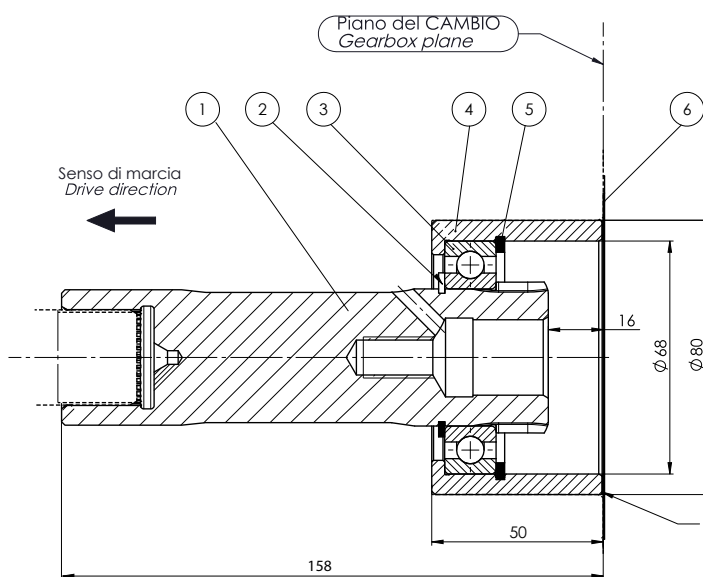


**Ingombro / Dimensions**

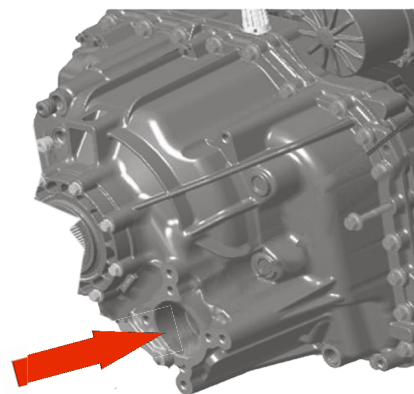


7  
 Se necessario, utilizzare le rondelle di spessoramento in modo che l'anello guida cuscinetto (pos.4), sia INTERNO al piano cambio di 0,1mm.  
 If necessary, use shim washers so that the bearing guide ring (pos.4) is INSIDE the gearbox plane by 0,1mm.

N°	Codice / Code	Descrizione / Description	Q.
1	5210001684	Albero di corredo / <i>Quill shaft</i>	1
2	50100200381	Anello elastico NRM. 40E UNI 7435 / <i>Ring</i>	1
3	51000100294	Cuscinetto a sfere 40x68x15 / <i>Ball bearing</i>	1
4	53400200908	Anello di centraggio / <i>Centering ring</i>	1
5	50100100640	Anello seeger NRM. 68I / <i>Seeger</i>	1
6	50700100077	Guarnizione finestra ISO 7707 / <i>Window gasket</i>	1
7	529007...	Rondella spessoramento $\varnothing 69.3 \times \varnothing 79.7$ / <i>Shimming washer</i>	1

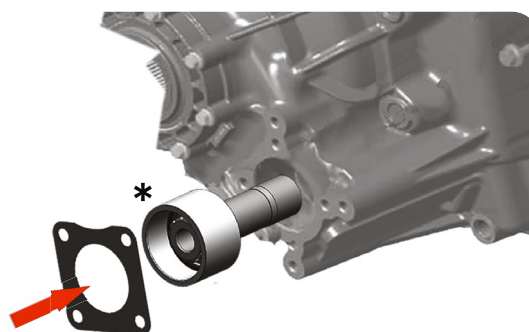
1) Smontare il coperchio posteriore originale e rimuovere eventuali tracce di pasta/prodotto sigillante e di vernice dalla zona indicata.

*Take out the original rear cover and remove any trace of sealant or painting.*



2) Inserire l'albero di corredo nel cambio, verificando che l'anello \* sia interno di 0,1mm rispetto al piano del cambio. Montare quindi la PTO interponendo la guarnizione a corredo.

*Fit into the complete gearbox the quill shaft, making sure that the centering ring \* is 0.1mm inside from the gearbox plane. Mount the PTO by fitting in between the supplied gasket.*



COPPIA DI SERRAGGIO						
Diametro filetto - Vite (mm)	M8	M10	M12	UNC 3/8	UNC 7/16	
Coppia chius. viti e dadi (Nm)	25	50	80	25	60	
Coppia di chius. prigionieri (Nm)	10	20	30	10	20	



Per i cambi in alluminio la coppia di serraggio deve essere diminuita del 30%.  
 Nota per la coppia di serraggio: le coppie di serraggio indicate sono puramente indicative e non sostituiscono le indicazioni date dal costruttore del veicolo o dal costruttore del cambio.

TIGHTENING TORQUE						
Thread diameter - Screw (mm)	M8	M10	M12	UNC 3/8	UNC 7/16	
Screws and nuts torque (Nm)	25	50	80	25	60	
Studs torque (Nm)	10	20	30	10	20	



For aluminium gearboxes the tightening torque needs to be reduced by 30%.  
 Note on the tightening torque: the tightening torques reported are only means as a guide and do not replace the indications given by the vehicle's manufacturer of the gearbox manufacturer.

Per ulteriori informazioni sul montaggio della PTO, consultare l'istruzione allegata alla PTO.  
*In order to get more information concerning PTO installation please check the Instructions delivered with the PTO.*